

BATIMENT ADMINISTRATIF

VALLOUREC (VAM ARENA) - AULNOYE-AYMERIES [59]

CONSTRUIRE POUR
LA VIE EN MOUVEMENT



Vallourec est un groupe international fournissant des solutions tubulaires pour les secteurs du pétrole, du gaz, de l'énergie et de l'industrie.

Pour répondre aux attentes du siège de la Recherche & Développement, basé en France, à Aulnoye-Aymeries (59), et regrouper les 90 personnes du service dans un seul et même bâtiment, Vallourec a initié la construction d'un **nouvel espace dédié à la Recherche & Développement : la VAM ARENA**.

Compte tenu du planning et des conditions de construction sur un site industriel occupé, Vallourec a privilégié **la solution hors-site**. A l'issue d'un appel d'offres, **Cognaud Construction** s'est démarquée de ses confrères par son savoir-faire, la qualité de ses prestations et la pertinence de sa réponse en parfaite adéquation avec les attendus.

La VAM ARENA a ainsi été **livré en moins de 6 mois**. Ce bâtiment de 1 012 m², sur 3 niveaux, propose des espaces de travail adaptés aux besoins des équipes : des open-spaces pour les ingénieurs, des bureaux individuels pour les managers, des salles de réunion et des espaces de convivialité.

FICHE TECHNIQUE

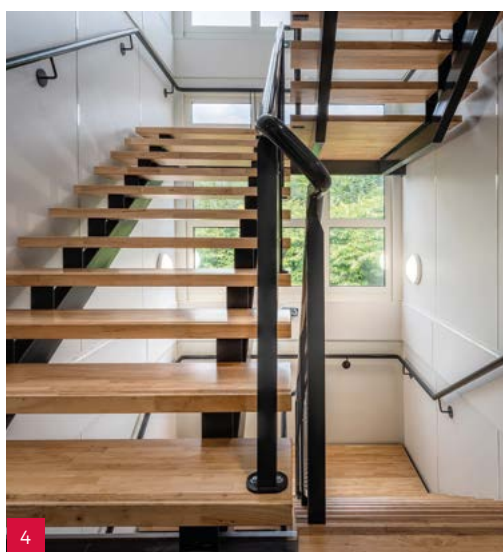
- **Vêtire** Acier galvanisé laqué,
- **Toiture** EPDM,
- **Menuiseries** Aluminium et PVC,
- **Revêtement de sol** PVC et Carrelage,
- **VMC** Double + simple flux,
- **Pompe à chaleur** Inverter,
- **Eclairage** LED,
- **Plafond** Dalles acoustiques.



BÂTIMENT ADMINISTRATIF

- 
 Maîtrise d'ouvrage
VALLOUREC
- 
 Usage/Destination
Bâtiment administratif
- 
 Surface
1 012 m²
- 
 Hauts-de-France
Aulnoye-Aymeries (59)
- 
 Délai
6 mois

**BATIMENT ADMINISTRATIF
VALLOUREC (VAM ARENA)
AULNOYE - AYMERIES [59]**



NORMES

Tous nos projets respectent rigoureusement les normes en vigueur.

Consultez cognaud-construction.com

- Façade principale **1**
- Passerelle extérieure **2**
- Sanitaires **3**
- Escalier principal **4**
- Espaces administratifs **5**