

BÂTIMENT ADMINISTRATIF

LA REDOUTE - WATTRELOS [59]



Pour appuyer son repositionnement et sa redynamisation, **La Redoute**, spécialiste de la vente à distance, s'est dotée d'une nouvelle plateforme logistique de 42 000 m², capable de gérer 300 000 références simultanément et de traiter 3 500 commandes par heure.

Pour parachever le site, **La Redoute** a confié à **Cognaud Construction** la réalisation d'un bâtiment de **1 700 m²**, relié à la plateforme logistique par un sas permettant le contrôle des entrées/sorties.

Réalisé dans un temps record de **3 mois**, ce bâtiment a été conçu pour le bien-être et le confort des usagers. Il accueille des **vestiaires, un réfectoire, une cafétéria, des salles de formation et un ensemble de bureaux administratifs**.







FICHE TECHNIQUE

- **Vêture** Mixte métallique et acier galvanisé laqué.
- **Plancher** Agglo CTBH (25 mm).
- **Menuiseries** Aluminium à rupture de pont thermique.
- **Revêtement de sol** Carrelage et PVC.
- **VMC** Simple et double flux.
- **Ascenseur**.
- **Mobilier** Intégré.

R+2
1 702
m²

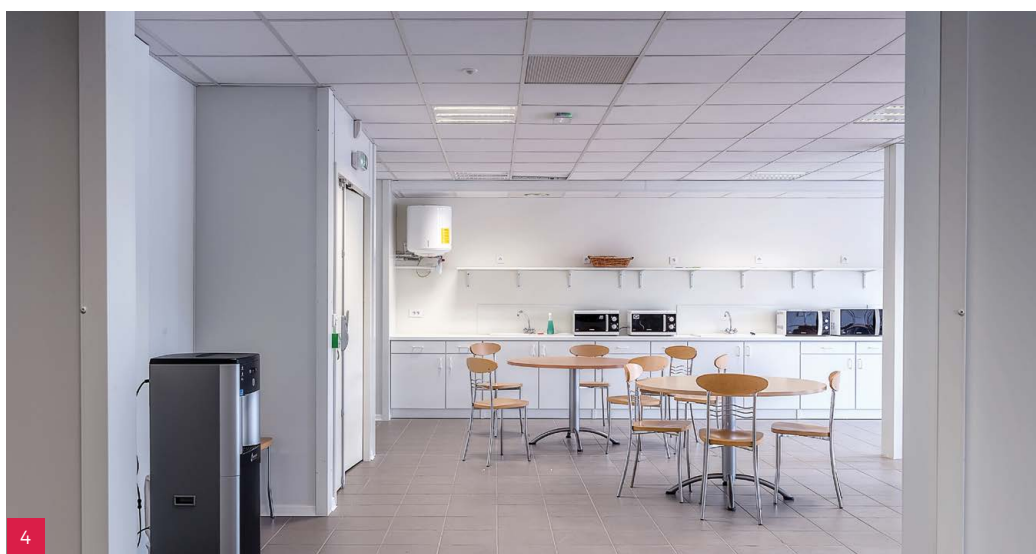
 Délai
3
mois

BÂTIMENT ADMINISTRATIF

-  **MOA** Maîtrise d'ouvrage
La Redoute
-  **MOE** Architecte
Bataille Architecte
-  Usage/Destination
Bâtiment administratif
-  Surface
1 702 m²
-  Les Hauts-de-France
Wattrelos (59)
-  Délai
3 mois

LOCAUX SOCIAUX

WATTRELOS [59]



NORMES

Tous nos projets respectent rigoureusement les normes en vigueur.

Consultez cognaud-construction.com

- Entrée principale 1
- SAS 2
- Vestiaires 3
- Salle de pause 4